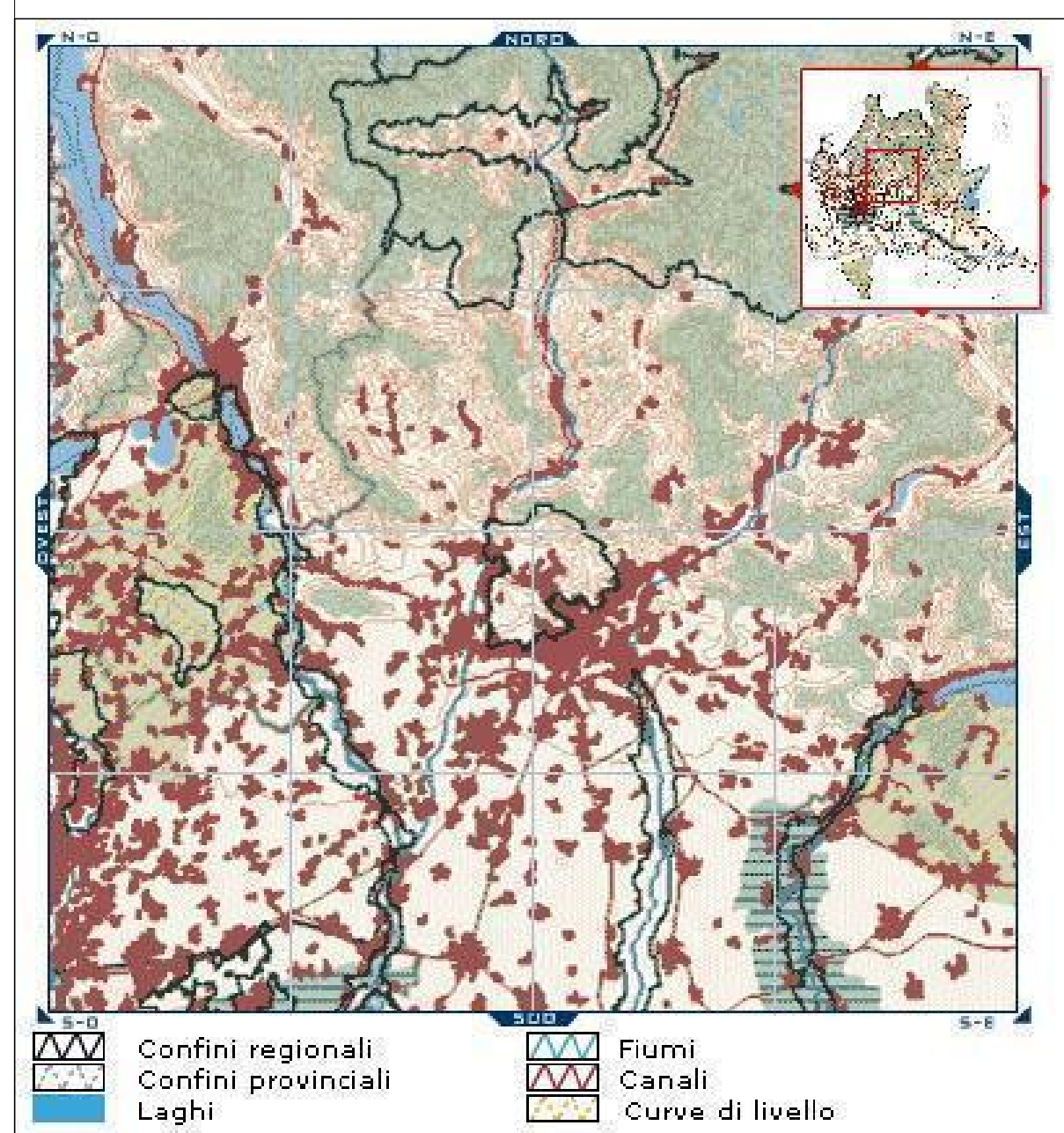


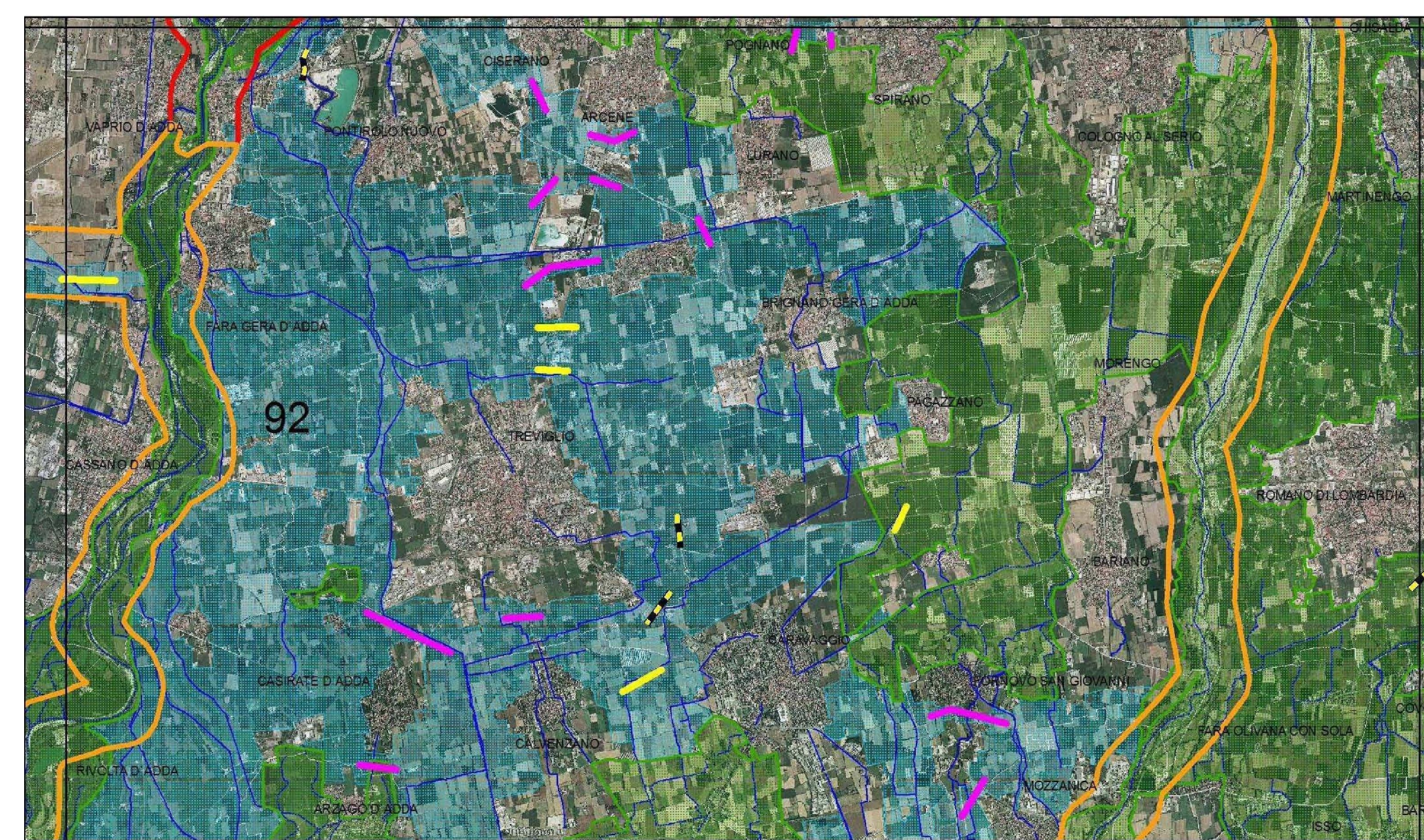
- Sistema territoriale della Montagna
- Sistema territoriale dei Laghi
- Sistema territoriale Pedemontano
- Sistema territoriale Metropolitano
- Settore ovest
- Settore est
- Sistema territoriale della Pianura Irrigua
- Sistema territoriale del Po e dei Grandi Fiumi

PTR
I SISTEMI TERRITORIALI DEL PTR
TAVOLA 4
scala 1:300.000

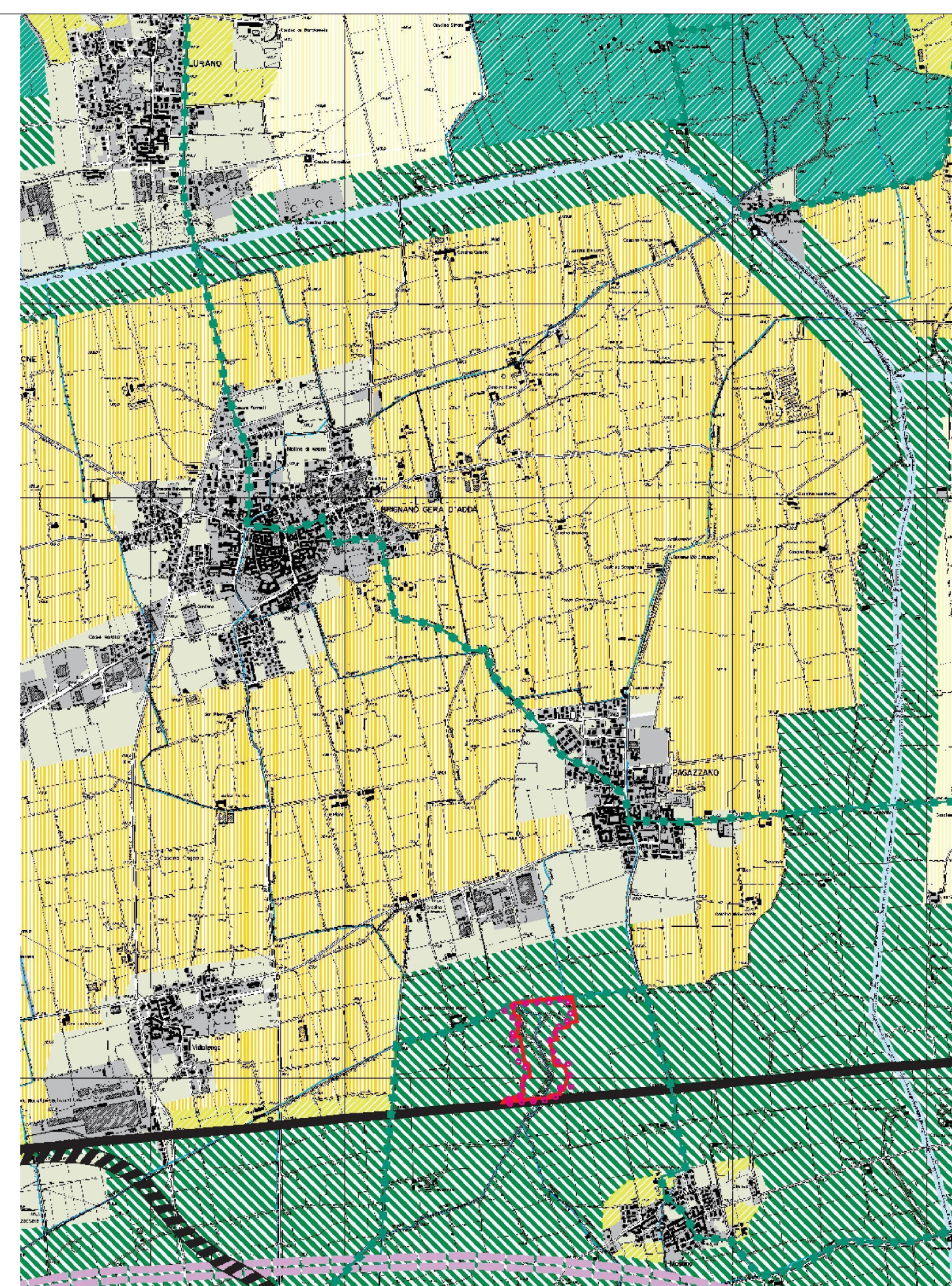


- LEGENDA
- Parchi regionali approvati e istituiti
 - Parco nazionale dello Stelvio
 - Ambiti urbanizzati
 - Canali
 - Golena della Sesia e del Po
 - Ambiti di criticità
 - Aree di particolare interesse ambientale-paesistico
 - Ambiti di specifico valore storico ambientale
 - Ambiti di contiguità ai parchi Sud Milano, Oglio Nord e Oglio Sud
 - Ambiti di elevata naturalità

PTPR
Quadro di riferimento degli indirizzi
di tutela e di operatività immediata

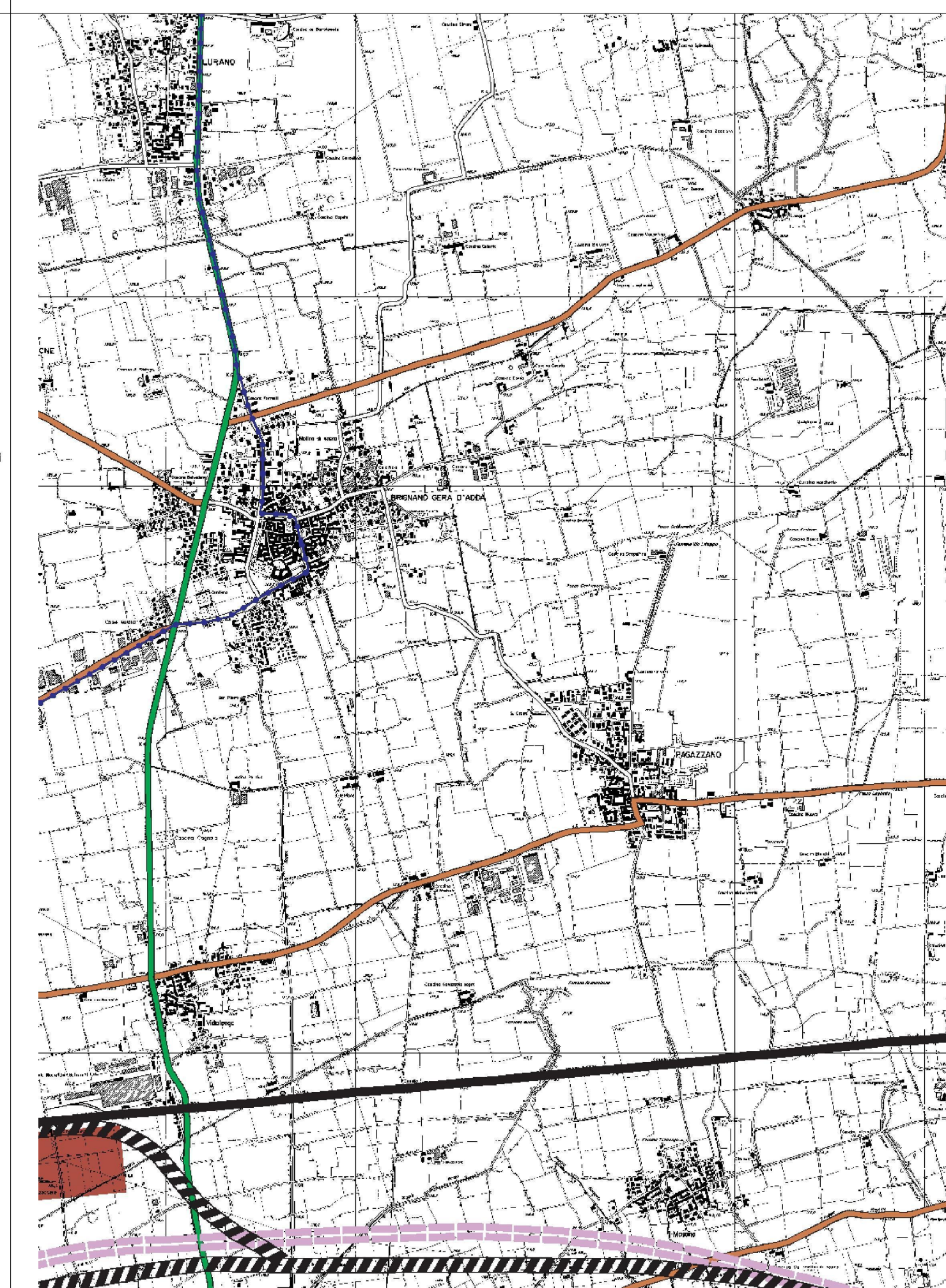


RETE ECOLOGICA REGIONALE
codice Settore 91 - Bassa Pianura Bergamasca



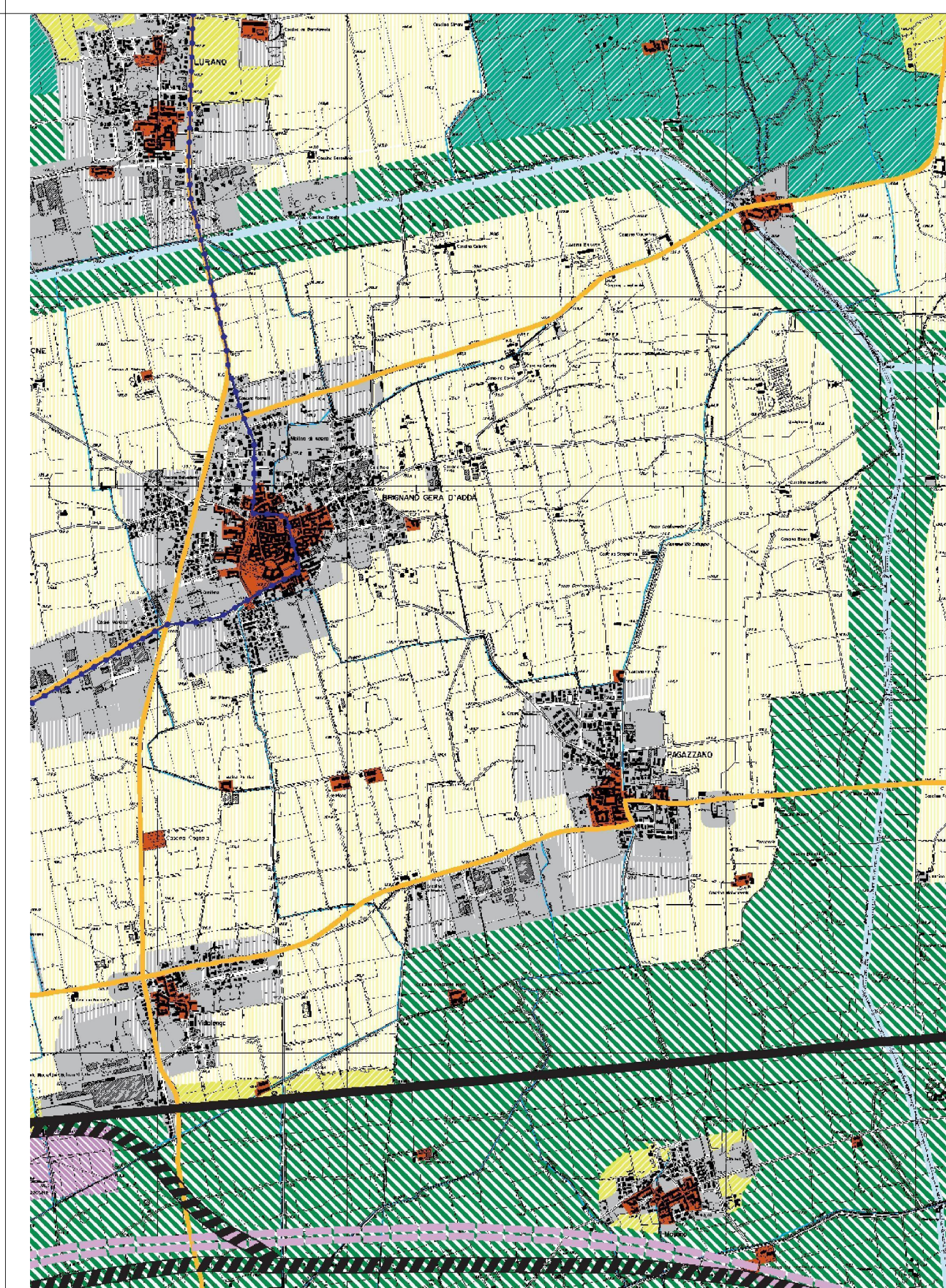
- LEGENDA
- AREE URBANIZZATE
 - PAESAGGIO DELLA NATURALITÀ
 - PAESAGGIO AGRARIO E DELLE AREE COLTIVATE
 - AREE AGRICOLE INTERESSATE DA POTENZIALI PRESSIONI URBANIZZATIVE E/O INFRASTRUTTURALI
 - AMBITI DI ORGANIZZAZIONE DI SISTEMI PAESISTICO-AMBIENTALI
 - AREE PROTETTE DA SPECIFICHE TUTELE

PTCP
E2 paesaggio e ambiente
2.2.n tutela, riqualificazione e valorizzazione ambientale
e paesistica del territorio



- LEGENDA
- RETE VARIA (Classificazione della rete stradale ai sensi del D.Lgs. 309/02 n. 280)
 - RETE PRINCIPALE (Categoria B, C)
 - RETE SECONDARIA (Categoria D)
 - RETE LOCALI (Categoria F)
 - RETI DI NAVIGAZIONE LACUALE
 - INFRASTRUTTURE AEROPORTUALI
 - CENTRI DI SCAMBIO INTERMODALE
 - PER IL TRASPORTO MERCI
 - PER IL TRASPORTO PASSEGGERI

PTCP
E3 infrastrutture per la mobilità
3.n quadro integrato delle reti e dei sistemi



- LEGENDA
- SISTEMI INSEDIATIVI
 - SISTEMI DELLA MOBILITÀ
 - AREE PROTETTE DA SPECIFICHE TUTELE

PTCP
E4 organizzazione del territorio e sistemi insediativi
4.n quadro strutturale

COMUNE DI PAGAZZANO
PROVINCIA DI BERGAMO

PIANO DI GOVERNO DEL TERRITORIO

DOCUMENTO DI PIANO

QUADRO RICOGNITIVO
PIANIFICAZIONE SOVRACOMUNALE

Dott. Arch. PIERGIORGIO TOSETTI
via G. Paglia 22/a Bergamo 24100
tel/fax 035/220260

Collaboratori:
Dott. Arch. Vittorio Pagetti
Dott. Arch. Maurizio Manenti
Dott. Urb. Elisabetta Crippa

Procedimento VAS:
Dott. RAFFAELE MORRIGGI
Arch. NATASCIA FASOLINI

Autorità precedente
Autorità competente

Amministrazione comunale:
RAFFAELE MORRIGGI
Dott.ssa SERENA CARMINATI
Dott.ssa ANNA SCHIRALDI

Sindaco
Ass. urbanistica
Segretario comunale



scala: varie
data: DICEMBRE 2012

tav.
1

Adozione: D.C.C. n° 47 del 04.12.2012

Approvazione: D.C.C. n°... del.....

Pubblicazione sul BURL n° del